

# 和室 309・310 3F

和室 309・310 は各種会合・サークル活動・お稽古・ミーティング・など幅広い用途にご利用いただけます。

## 施設貸出時間・利用区分

○ 貸出時間 9:00 ~ 21:30 午前・午後・夜間の3区分

9:00	12:00	13:00	17:00	18:00	21:30
午前		※1	午後		※1
夜間					

※ 1. 区分を連続で利用する場合は、中間時間を無料にご利用いただけます。

## 利用料金

	定員	平日料金			土・日・祝日料金		
		午前	午後	夜間	午前	午後	夜間
		9:00~12:00	13:00~17:00	18:00~21:30	9:00~12:00	13:00~17:00	18:00~21:30
和室 309	12人	800円	1,100円	1,400円	900円	1,300円	1,600円
和室 310	16人	800円	1,100円	1,400円	900円	1,300円	1,600円

## 付帯設備

○ 付帯設備を希望される場合は、ご利用日の3日前までに市民プラザフロントへご連絡ください。  
当日のお申込みでは、ご用意できない場合がございます。予めご了承ください。

		料金	常設数	備考
常設備品	座布団	無料	(309) 12枚	-
			(310) 16枚	
	座椅子	無料	(309) 9台	-
			(310) 16台	
	座卓	無料	(309) 4卓	W 1.2 m × D 0.75 m × H 0.3 m
			(310) 4卓	
	座鏡 ※310のみ	無料	1台	W 0.38m × H 1.06 m
テレビ ※310のみ	無料	1台	19インチ (Panasonic)	
持込電気器具による電源代	100円 (1区分)	-	最大 20アンペア (100V × 20A = 2,000W)	
		料金	貸出可能数	備考
貸出備品	囲碁	300円 (1区分)	2セット	和室専用備品 ※予約申込順
	将棋	300円 (1区分)	2セット	
	延長コード	無料	5本	5m×2 3m×2 2.5m×1

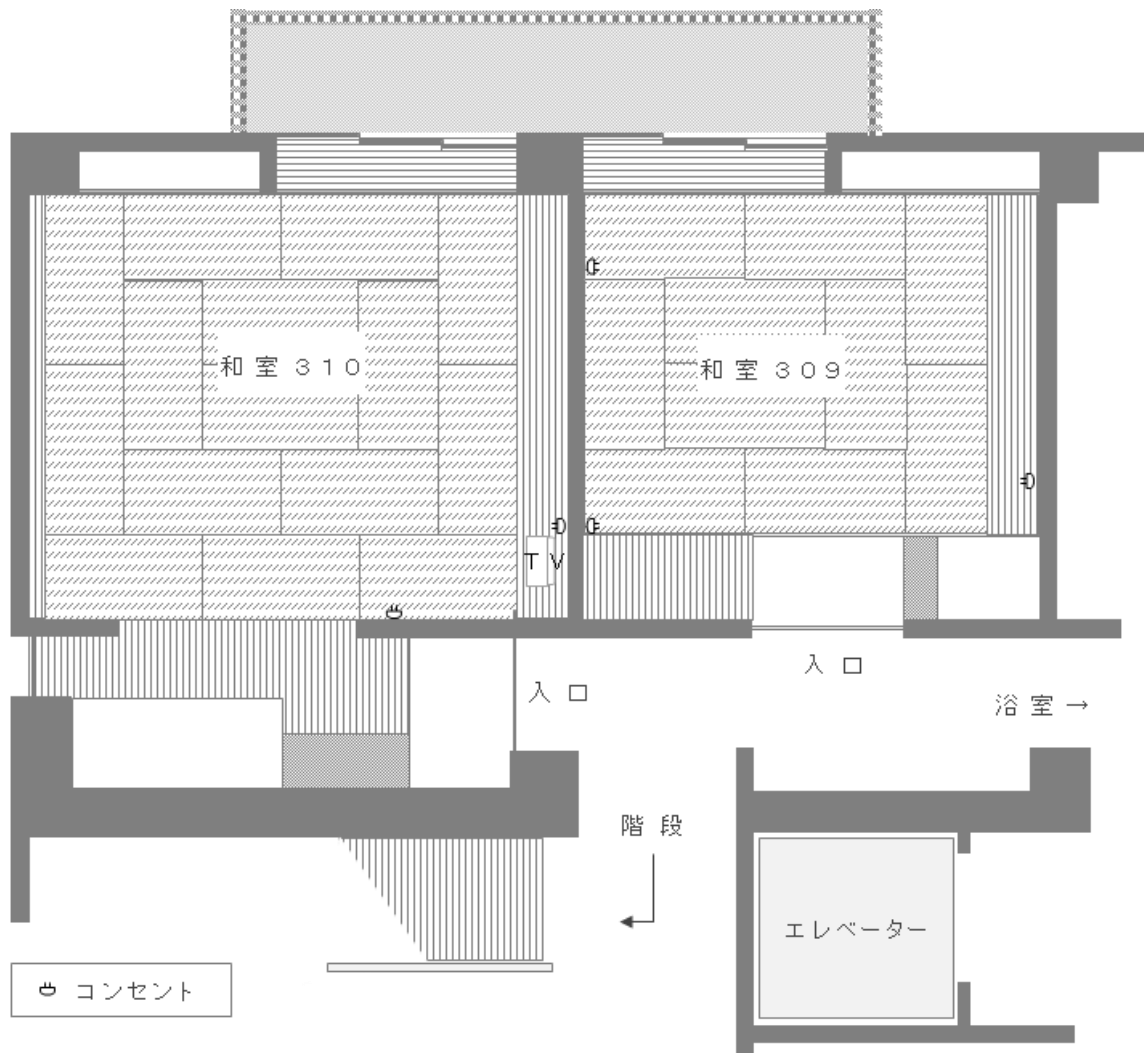
※ 貸出備品は、施設共有備品となりますので、ご利用は予約先着順になります。

# 和室 309・310 3F

## 利用上の注意

- 和室での飲食は、原則禁止です。  
但し、軽飲食（アルコール類、デリバリーを除く）のみ可能です。  
室内を清潔に保つよう配慮し、ゴミ・汚れ等は利用者が責任を持って処理してください。
- マイクのご利用はできません。
- その他、ご不明点などございましたら「川崎市民プラザ ご利用案内 概要版」のご確認、またはフロントまでお問合せ下さい。

## 間取り図 (309 : 10畳 310 : 15畳)



## 川崎市民プラザ

〒213-0014 神奈川県川崎市高津区新作1-19-1

TEL 044-888-3131 / FAX 044-888-3138

URL <https://www.kawasaki-shiminplaza.jp>