

屋内広場 1F

屋内広場は建物内のほぼ中央に位置しており、文化施設・体育施設を来館された方々が行きかう開放的な空間です。各種催物・展示会等の会場に適した多目的スペースとしてご利用いただけます。



施設貸出時間・利用区分

○ 貸出時間 9:00 ~ 21:30 午前・午後・夜間の3区分

9:00	12:00	13:00	17:00	18:00	21:30
午前	※1	午後	※1	夜間	

※ 1. 区分を連続で利用する場合は、中間時間を無料でご利用いただけます。

利用料金

	定員	平日料金			土・日・祝日料金		
		午前 9:00~12:00	午後 13:00~17:00	夜間 18:00~21:30	午前 9:00~12:00	午後 13:00~17:00	夜間 18:00~21:30
広場	-	5,900円	8,800円	11,000円	7,000円	10,500円	13,200円
ステージ	-	6,000円	8,000円	9,800円	7,200円	9,600円	11,700円

※ ステージのみの貸出はしていません。

※ 屋内広場・ステージで入場料を徴収する場合、以下の通り増額になります。

- ・ 1,000円未満 15割 (利用料金の 1.5倍)
- ・ 1,000円以上 3,000円未満 . . . 20割 (利用料金の 2倍)
- ・ 3,000円以上 30割 (利用料金の 3倍)

屋内広場 1F

付帯設備

付帯設備を希望される場合は、ご利用日の1週間前までに市民プラザフロントへご連絡ください。

当日のお申込みでは、ご用意できない場合がございます。予めご了承ください。

		料金	常設数	備考
常設備品	持込電気器具による電源代	100円 (1区分)	-	最大 20アンペア (100V x 20A = 2,000W)
		料金	貸出可能数	備考
貸出備品	椅子	50円 (1日)	200脚	パイプ椅子
	机 (白縦折り)	100円 (1日)	30台	W 1.8 x D 0.45 m x H 0.7 m
	展示パネル	100円 (1日)	6台	W 1.85 m x H 1.9 m
	展示パネル (足長)	100円 (1日)	5台	W 1.85 m x H 2.1 m
	延長コード	無料	5本	5m x 2 3m x 2 2.5m x 1

※ 貸出備品は、施設共有備品となりますので、ご利用は予約先着順になります。

ステージを利用する場合は、ふるさと劇場の照明・音響等の付帯設備も利用いただけます。

使用できる楽器一覧

	打弦楽器	弦楽器				木管楽器					金管楽器				打楽器					
	ピアノ	ヴァイオリン	ビオラ	チェロ	コントラバス	フルート	クラリネット	オーボエ	ファゴット	サクソクス	トランペット	ホルン	トロンボーン	ユーフォニウム	チューバ	和太鼓 (大太鼓)	和太鼓 (小太鼓)	和太鼓 (部分演奏)	エレキ・ドラム等	(オーケストラ練習) 洋太鼓
ふるさと劇場	○	○	○	○	○	○	○	○	○	○	○	○	○	○	○	×	×	■	○	○
屋内広場 + ステージ	※	※	※	※	※	※	※	※	※	※	※	※	※	※	※	×	×	×	×	×
屋内広場	×	×	×	×	×	×	×	×	×	×	×	×	×	×	×	×	×	×	×	
練習室	○	○	○	○	○	○	○	○	○	▲	▲	▲	▲	▲	▲	×	×	×	▲	▲
全館貸切	○	○	○	○	○	○	○	○	○	○	○	○	○	○	○	○	○	○	○	○

表中の記号

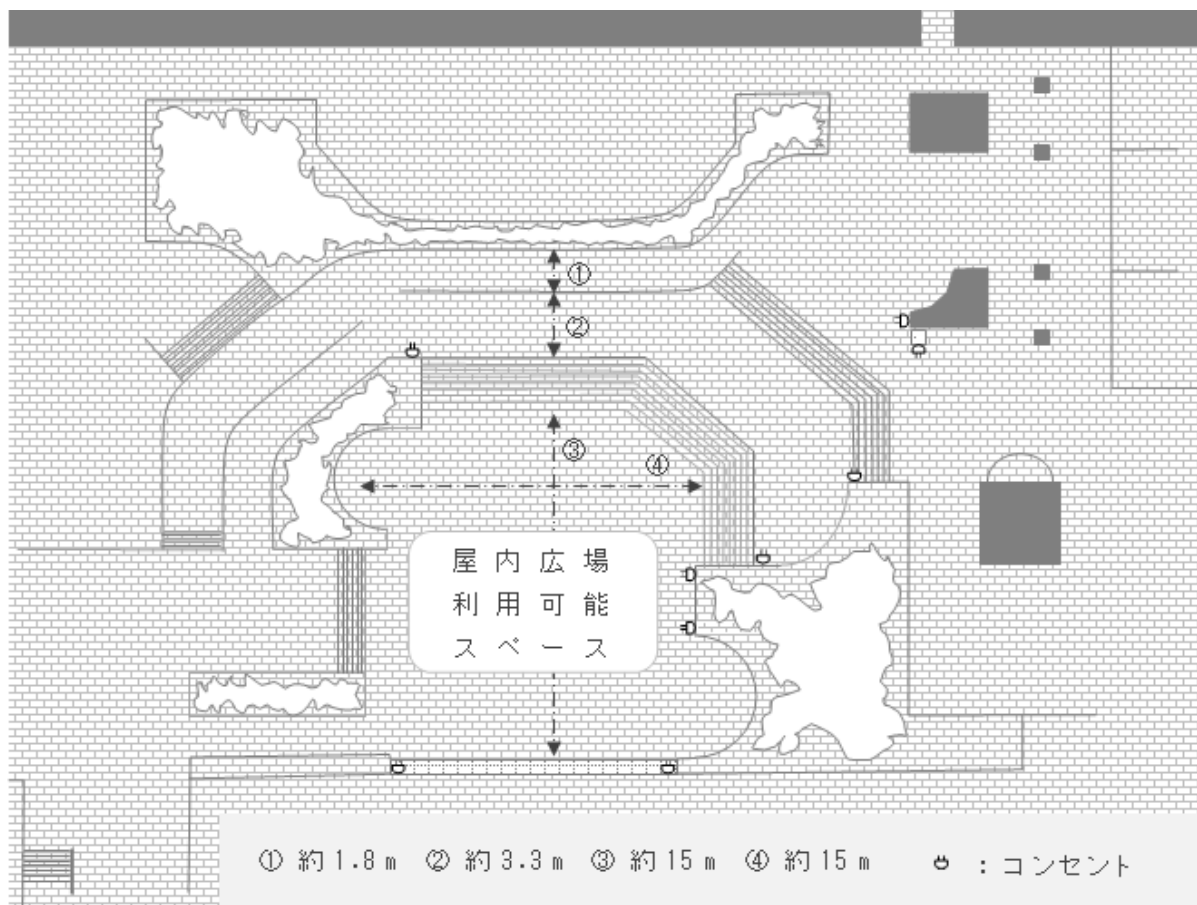
- 使用可能
- × 使用不可
- ※ 条件付き使用可能 ※ 会議室209~211を緩衝空間として予約して頂きます。
- ▲ 条件付き使用可能 ※ 音量の制限あり (室内から音漏れしない)。
- 条件付き使用可能 ※ 和太鼓の部分演奏につきましてはご相談ください。

注 : その他音出し利用は、会議室 209~211 を緩衝空間として予約して頂きます。

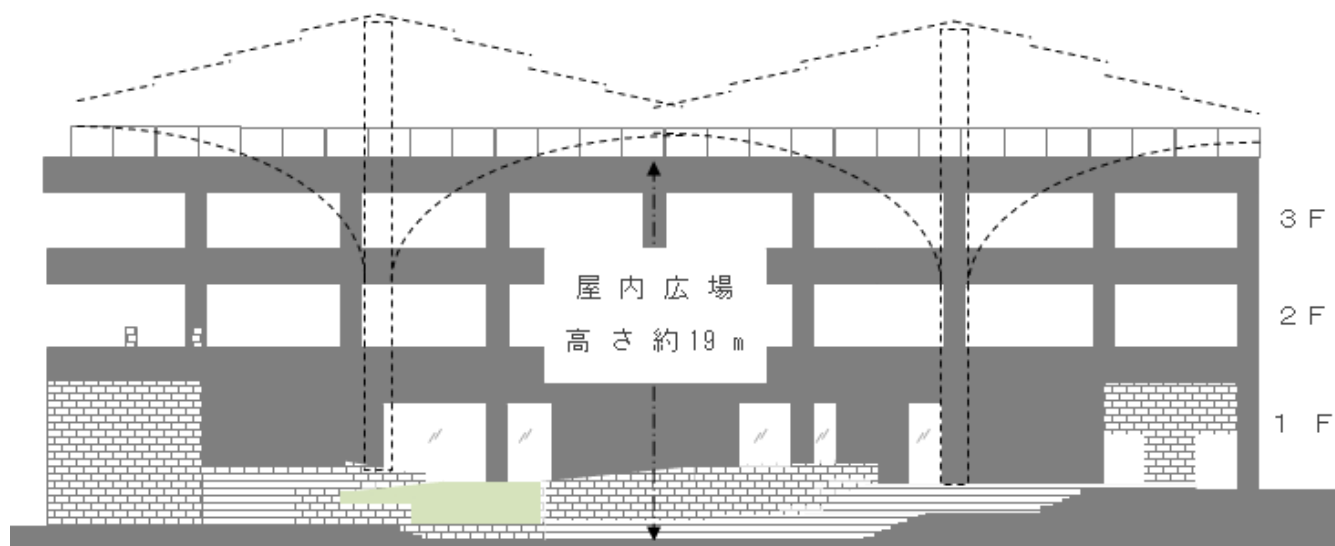
屋内広場 1F

屋内広場 概略図 (利用可能スペース 約 220 m²)

平面図



断面図



屋内広場 1F

ステージ利用搬入口

- 利用時間 利用貸出区分に準じます。
 - 利用可能台数 ステージご利用の方のみご利用いただけます。打合せ時にご確認ください。
参考：① 乗用車 6～7台 ② 4tトラック 2台 ③ 11tトラック 1台
- ※広場利用のみの方で搬入が必要な場合は、川崎市民プラザ フロントまでお問合せ下さい。

利用上の注意

- 屋内広場での飲食は、原則禁止です。但し、軽飲食（アルコール類、デリバリーを除く）のみ可能です。広場を清潔に保つよう配慮し、ゴミ・汚れ等は利用者が責任を持って処理してください。

ご利用の前に

- 舞台音響・照明設備をご利用の場合の利用打合せ
 - ・ステージ上で音響設備を利用して催しを行う場合は、1ヶ月前までに舞台進行内容等について舞台スタッフと打合せを行ってください。
 - ・打合せ日時は、上記期間内に電話予約後、川崎市民プラザにて行います。
 - ・進行スケジュール、催し物のプログラム・入場券など、打合せの日持参してください。
 - ・利用時間には、搬入・搬出・仕込み～片付け等に要する全ての時間が含まれていますので、余裕のあるプログラムをご計画ください。
- 会場責任者及び整理員などの確保
 - ・利用者は必ず会場責任者をおいてください。
 - ・入場者の整理や案内・放送・もぎりなどに必要な人員は利用者側でご手配ください。
なお、事故など発生した場合は、利用者側で責任を負っていただきます。
 - ・催しによって、舞台・照明・音響の要員を主催者側で確保していただくことがありますので、事前に細部にわたり舞台スタッフと打合せを行ってください。
- 物品の販売
 - ・物品の販売を予定している場合は事前に「物品販売許可申請書」を提出してください。
 - ・届出は主催者に限ります。催しに関係のない物品の販売は固くお断りいたします。
- 消防署への届出
 - ・演出による舞台上の火気の使用、火薬等危険物の持ち込みやスモークマシン等の使用については管轄消防署への届出が必要になります。舞台打合せ時にご確認ください。
禁止行為の解除承認申請書 高津消防署 044-811-0119
- 関係官庁等への届出
 - ・催物の内容・規模により、関係官庁への届出が必要な場合がありますので、次の関係官庁等へご相談ください。
集会届他 高津警察署 044-822-0110

屋内広場 1F

ご利用日当日

- 施設使用承認書の提示
 - ・ 使用当日は「施設利用承認書」を1Fフロントへ提示し、使用終了までご携帯ください。
- 搬入と機材
 - ・ 大道具、照明、音響機材、楽器、その他の機材を持ち込まれる場合は、その種類、数量、使用電力、運搬車両について、事前にスタッフと打ち合わせした手順と方法をお願いいたします。
 - ・ 使用時間以外の搬入・搬出等、荷物等の受け取りや保管はできません。
- ペット類
 - ・ 補助犬（盲導犬、介助犬、聴導犬）以外の動物の入場はご遠慮ください。
- 喫煙について
 - ・ 指定喫煙場所で喫煙をお願い致します。
- 使用許可以外の施設への立ち入り禁止
 - ・ 使用承認を受けていない施設には立ち入らないようにしてください。
- 職員の立ち入り
 - ・ スタッフは管理上、使用施設内に立ち入ることがあります。
- 事故・盗難
 - ・ 施設使用中の事故や怪我、盗難については、当館では責任を負いかねますのでご注意ください。
 - ・ 事故や盗難が発生した場合は、直ちに1Fフロントへ報告をお願いいたします。なお、当館にはAED（自動体外式除細動器）を配備しております。
- 災害・緊急時の対応
 - ・ 災害・緊急時に備えて、来場者の避難・誘導・緊急連絡、応急処置等の計画を立てるようにしてください。
 - ・ 緊急事態が発生した場合は直ちにスタッフまでご連絡ください。

屋内広場 1F

ご利用後

- 原状復帰と後片付け
 - ・施設の使用終了後、持ち込んだ道具類は直ちに搬出してください。利用した付帯設備、備品等は所定の位置に戻して下さい。
 - ・ゴミは必ずお持ち帰りください。
- 付帯設備使用等の精算
 - ・当日利用した付帯設備、備品等の利用料は、当日退館までに現金でご精算ください。連続利用の場合も日毎の精算となります。
- 不可抗力の場合の措置
 - ・天災地変等の不可抗力によって催し物が開催できない場合、また不測の事故等により利用者、出演者、入場者に危害や損害が生じた際は、当館では責任を負いかねますので予めご了承ください。
- 損害賠償
 - ・施設、または付帯設備、備品、その他を破損または滅失した場合は、これによって生じた損害を原状回復または賠償していただくことがあります。

- その他、ご不明点などございましたら「川崎市民プラザ ご利用案内 概要版」のご確認、またはフロントまでお問合せ下さい。

川崎市民プラザ

〒213-0014

神奈川県川崎市高津区新作1-19-1

TEL 044-888-3131 / FAX 044-888-3138

URL <https://www.kawasaki-shiminplaza.jp>