

# ふるさとコーナー 1F

ふるさとコーナーは、1階フロントロビーの脇に隣接しています。来館者の目にとまりやすい利点を活かして、各種展示会等にご利用いただける多目的なスペースです。

## 施設貸出時間・利用区分

○ 貸出時間 9:00 ~ 21:30 全日の1区分

9:00	21:30
全日	

※ ふるさとコーナーは全日区分のみのご利用となります。

## 利用料金

	定員	平日料金	土・日・祝日料金
		全日	全日
		9:00~21:30	9:00~21:30
ふるさとコーナー	-	2,500円	2,500円

## 付帯設備

○ 付帯設備を希望される場合は、ご利用日の3日前までに市民プラザフロントへご連絡ください。  
当日のお申込みでは、ご用意できない場合がございます。予めご了承ください。

		料金	常設数	備考
常設備品	持込電気器具による電源代	100円	-	最大20アンペア(100V x 20A=2,000W)
		料金	貸出可能数	備考
貸出備品	椅子	50円	10脚	パイプ椅子
	机(白縦折り)	100円	5台	W1.8 x D0.45 m x H0.7 m
	展示パネル	100円	2台	W1.85 m x H1.9 m
	展示パネル(足長)	100円	5台	W1.85 m x H2.1 m
	展示用金具	無料	1式	下記参照
	延長コード	無料	5本	5m x 2 3m x 2 2.5m x 1
	スクリーン	200円	1台	W1.96 m x H1.47 m (足部分含む H2.3 m)
	PCプロジェクター	2,000円	2台	EPSON EB-S12

## 展示金具 一式

		貸出可能数	利用可否					貸出可能数	利用可否		
			展示パネル	展示パネル(足長)	壁面パネル				展示パネル	展示パネル(足長)	壁面パネル
展示用フック	パネル用 大	20個	●	×	×	ワイヤー	大	18本	●	●	×
	パネル用 中	100個	●	×	×		中	7本	●	●	×
	足長パネル専用	50個	×	●	×		小	32本	●	●	×
	壁面用	30個	×	×	●		アーチ壁面専用	10本	×	×	●
鉄自在吊り棒(2本一組)	60セット		●	●	●	S字フック	40個		●	●	●

※ 貸出備品は、施設共有備品となりますので、ご利用は予約先着順になります。

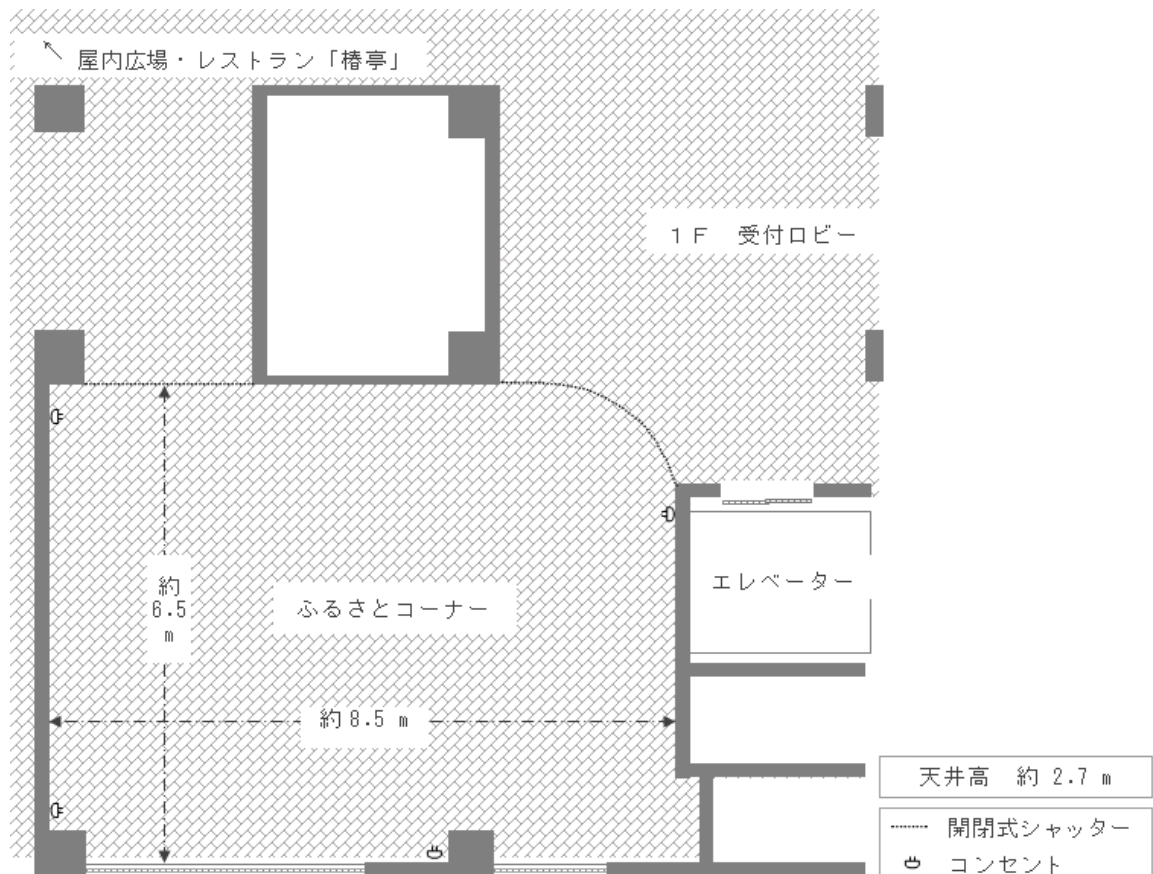
(展示パネル・机の上限数を超える利用をしたい場合は市民プラザフロントにご相談ください)

# ふるさとコーナー 1F

## 利用上の注意

- ふるさとコーナーでの飲食は、原則禁止です。  
但し、軽飲食（アルコール類、デリバリーを除く）のみ可能です。  
室内を清潔に保つよう配慮し、ゴミ・汚れ等は利用者が責任を持って処理してください。
- マイクのご利用はできません。
- その他、ご不明点などございましたら「川崎市民プラザ ご利用案内 概要版」のご確認、またはフロントまでお問合せ下さい。

## 間取り図 (約50㎡)



## 川崎市民プラザ

〒213-0014

神奈川県川崎市高津区新作1-19-1

TEL 044-888-3131 / FAX 044-888-3138

URL <https://www.kawasaki-shiminplaza.jp>