

川崎の「おいしい」と「たのしい」をひらきます

プラザ

マルシェ

Vol.4

2024

6.1 SAT 10:00
T 15:00

入場無料

会場：川崎市民プラザ

屋内広場、西玄関前（キッチンカーのみ）

キッチンカー



MT SMILE



TAG WAGON



おぼんざいバル つむぎ



このは



詳細はこちら▼



※出店店舗は予告なく変更する場合があります。
※ご来場の際は公共交通機関をご利用ください。

フードブース



Lupinus



SUNNY'S DELI



TKBrewing



あんずき



おやつ 工房さら



おやつ ななかり



鍵屋醸造所



菓子工房ichie



カジノヤ



菓子屋chercheuses



澁谷農園



原田農園



ふたこビール醸造所



松井農園

ハンドメイド



atelier M



Candy tuft



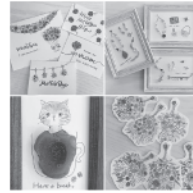
chocotto



Crane Plus



F.A.V. candle



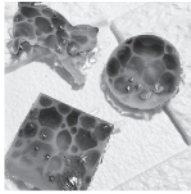
Natsumi



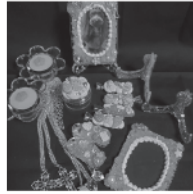
soma-soma



あき



あり



莓姫



きょうのうつわ



シャルルーズ
~chaleureuse~



チャビ&ponきち



ほの香



みなみかぜ



れい工房



革やさん



宏玄堂



工房紬



手作り工房K&A

協賛企業



川崎市民プラザ

〒213-0014 神奈川県川崎市高津区新作1-19-1

☎044-888-3131

<https://www.kawasaki-shiminplaza.jp>

E-mail: info@kawasaki-shiminplaza.jp

【開館時間】9:00~21:30

【休館日】年末年始ほか

駐車場：114台 ※施設利用者は6時間まで無料

東急田園都市線「梶が谷駅」から

■バス4番のりば（溝23系統）

溝の口駅南口行き乗車（約5分）→市民プラザ下車

■梶が谷駅より徒歩（約15分）

東急田園都市線「溝の口駅」

JR南武線「武蔵溝ノ口駅」から

■バス溝の口駅南口1番のりば（溝23系統）

梶が谷駅行き乗車（約10分）→市民プラザ下車

