

初心者の方でも、気軽に楽しく学習できる25講座、32教室の受講生を募集しています。月単位で始めることができます。

受講料

各講座 4,840円 /月
陶芸のみ 5,360円 /月

詳しくはこちら▶



※税込。受講料には、教材費、テキスト代は含まれておりません。

見学・体験 受付中!

見学無料
最大30分

体験
1,100円*

※講座により別途材料費あり

お申込み方法

窓口 川崎市民プラザ1階総合フロント TEL 044-888-3131

受付時間 9:00~21:30 (点検日等の休館を除く) ※受講料は事前払いとなります。

- ・入会前の見学、体験をおすすめしております。ご希望の方は事前にご連絡ください。
- ・満員の場合は、キャンセル待ちが可能です。キャンセル待ちの有効期間は申し込み日から1年間です。
- ・受講料は受講する月の前月末日までに、1階フロントにてお支払いください。
お支払いは現金のみです。領収書は破棄せずお手元に保管をお願いいたします。
- ・受付完了後のキャンセルはご遠慮ください。原則として、ご入金後の返金はいたしかねます。

受講にあたって

- ・月の受講回数は都合により変更になる可能性があります。
- ・休会・退会の制度がございます。ご都合に合わせてご使用いただけますが、事前手続きが必要です。詳しくはお問い合わせいただくか、入会時にお渡しする規約にてご確認ください。
- ・やむを得ない事情により、講座の変更または延期にする場合があります。開催中止を除き、原則返金はございませんので予めご了承ください。
- ・公序良俗その他法令の定め反する行為等が判明した場合、受講をお断りする場合があります。なお、その場合に生じる損害について一切の賠償責任を負いません。

〈個人情報の取り扱い〉

お申込みの際にいただいた個人情報については、個人情報の保護に関する法律に基づき厳重な管理を行っております。講座の実施に必要な範囲内でのみ利用し、それ以外の目的での使用はいたしません。



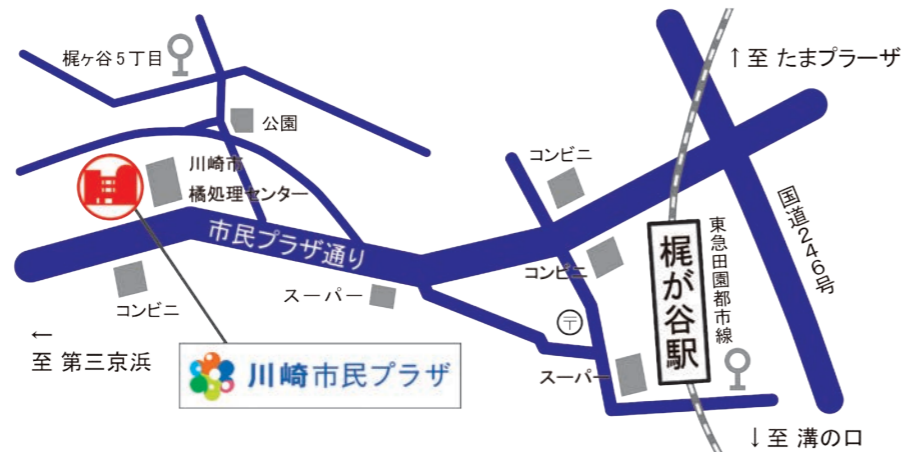
〒213-0014 神奈川県川崎市高津区新作1-19-1 ☎044-888-3131
[開館時間] 9:00~21:30 [休館日] 年末年始ほか
<https://www.kawasaki-shiminplaza.jp>
E-mail: info@kawasaki-shiminplaza.jp

東急田園都市線「梶が谷駅」から

- 市バス4番のりば(溝23系統)
溝の口駅南口行き乗車(約5分)→市民プラザ下車
- 梶が谷駅より徒歩(約15分)

東急田園都市線「溝の口駅」・ JR南武線「武蔵溝ノ口駅」から

- 市バス溝の口駅南口1番のりば(溝23系統)
梶が谷駅行き乗車(約10分)→市民プラザ下車
※駐車スペースには限りがありますので、なるべく公共交通機関をご利用ください。



2024年度

趣味の教室

年間プログラム



月	火	水	木	金	土
着物の着付 茶道(表千家) 盆栽 フラワーデザイン プリザーブドフラワー 書道 コーラス	水彩画 太極拳 茶道(裏千家) 和裁 いけばな(草月流)	日本画 陶芸(水曜日クラス) やさしいエアロビクス	アロマヨーガ 時代着付 デッサン教室	日本舞踊(藤間流) 自彊術 パッチワーク・キルト& キルトアート リフレッシュ体操 ~体幹アップコース リフレッシュ体操 ~健康維持コース ステップアップ英会話 (初中級)	いけばな(池坊) 油絵 陶芸(土曜日クラス)



月曜

着物の着付

日本の美しい着物を基礎から学び、ご自分にあった着こなしと、着付けの技術を身につけていただけるよう、ご指導いたします。*講師資格取得可

曜日:月曜日(月3回)
時間:午前の部10:00～12:00
 午後の部13:30～15:30
講師:佐伯 安子 先生 着付講師



茶道(表千家)

「和敬静寂」の精神を理解し、正しい基礎点前からはじめ、茶道具一般の勉強、茶会・茶事にむかう手ほどきまで、茶道全般の指導を行います。*表千家資格取得可

曜日:月曜日(月3回)
時間:午前の部10:00～12:00
 午後の部13:00～15:00
講師:土井 宗紀 先生 表千家教授

盆栽

日本の伝統的な文化であり、生きた芸術だと高く評価され、幅広い世代に愛好者が広がっています。緑を育て、慈しむ心さえあれば、誰にでも容易に楽しめます。

曜日:月曜日(月4回)
時間:10:00～12:00
講師:嶋 利男 先生 盆栽指導員



フラワーデザイン プリザーブドフラワー

季節の花をアレンジし、暮らしを美しく心豊かに過ごしましょう。フラワーデザインは生花で、プリザーブドフラワーは、生花を保存処理した花で作ります。両方のレッスンの受講も可能です。*講師資格・NFD資格取得可

曜日:月曜日(月3回)
時間:10:00～12:00
講師:高橋 美子 先生

(公社)日本フラワーデザイナー協会公認校 エリカフลาวースクール主宰



書道

趣味と実用の書を楽しみ教室で学びましょう。ご自分のペースで好きな文字から始められます。個性的な書を作ってみませんか。段級位取得希望者は、競書雑誌を使い資格を取ります。各種展示会出品の指導も行います。

曜日:月曜日(月3回)
時間:午前の部10:00～12:00
 午後の部13:00～15:00
講師:塚越 桃香 先生



読売書法会理事/謙慎書道会常任理事/川崎市書道連盟副会長

コーラス

明るく楽しくのびのびと、歌っているうちに楽譜が読める! 声が出る! ジャンルを問わず、身近な曲から本格的な女声合唱曲まで歌っています。楽しく大きな声で歌うと元気になりますよ!

曜日:月曜日(月4回)
時間:13:30～15:30
講師:杉田 育子 先生 声楽家



火曜

太極拳

自己を守り、敵を制する絶妙な技を誇りとした中国武術の最高峰。特に豊富な鍛錬内容、緻密に工夫された優雅な動き、情緒豊かな健康法です。レベル別で練習がありますので、初心者でも安心して始められます。

曜日:火曜日(月4回)
時間:10:00～12:00
講師:塩澤 やす子 先生 全日本太極拳協会本部指導員

茶道(裏千家)

茶道を通じて五感(視覚、聴覚、味覚、触覚、嗅覚)を養いながら楽しく学んでいけるように指導しています。*許状取次いたします。

曜日:火曜日(月3回)
時間:午前の部10:00～11:30 午後の部12:00～13:30
講師:池田 宗幸 先生 裏千家教授(裏千家淡交会川崎支部)

和裁

趣味と実益をかねて良き日本の伝統に育まれた和裁を勉強してみませんか?基礎となる浴衣、袷着物、コート、タンスに眠っている着物等を、仕立てなおしてみませんか?

曜日:火曜日(月3回)
時間:10:00～12:00
講師:大河原 妙子 先生 和裁士、創作人形師、手芸家

水彩画

この講座では水彩画の多様性を重んじ、水溶性の絵の具の中から好きな画材を選んでいただき、自由に「絵画」を楽しく描いてもらいたいと思います。初めて水彩画を描いてみようとする方も、また、慣れ親しんだ水彩画をもっと深く追求したいと思う方も、気軽に受講してください。

曜日:火曜日(月3回)
時間:13:00～15:00
講師:松波 照慶 先生
元社団法人「水彩人」同人



いけばな(草月流)

草月のいけばなは、植物はもちろん紙、布、日用雑貨等何でも用いて貴方の手によって貴方の作品が創れるよう指導いたします。基礎から学び師範の資格を取りたい方はもちろん、お花を楽しみたい、ちょっとやってみたい方もぜひ一度見学、体験にいらしてください。

曜日:火曜日(月3回)
時間:13:30～15:30
講師:出口 桜光 先生 草月流師範



水曜

日本画

絵を描くことは初めてという方、特に歓迎いたします。楽しみながら岩絵具のもつ色に触れ、物のとらえ方、構図の取り方など作画についても丁寧に指導いたします。

曜日:水曜日(月3回)
時間:10:00～12:00
講師:小松 謙一 先生 日本画家



陶芸

※土曜も開催

粘土は小さな力で形を変えられ、容易に自分の思いを作品に表現できるようになります。湯呑、コーヒーカップなどから制作を始めます。

曜日:水曜日教室(月2回)、土曜日教室(月2回)
時間:13:00～16:00
講師:近藤 圭 先生 陶芸家

やさしいエアロビクス

エアロビクスダンスで体全体を的確にシェイプアップしていきます。ジョギング感覚で踊って汗をかきましょう!スタミナ不足、ウェイトコントロールでお悩みの方にお勧めします。

曜日:水曜日(月4回)
時間:13:15～14:45
講師:青木 泰代 先生 スポーツインストラクター

木曜

アロマヨーガ

こころと体の健康を目指した、ゆっくりとしたヨーガをその時の季節や生徒さんに合った内容で行います。アロマが香る中、ヨーガの姿勢、呼吸法、リラクゼーションを組み合わせ、難しいポーズは行わず、初心者や体力がない方も無理なく自分のペースで行えます。

曜日:木曜日(月4回)
時間:10:00～11:30
講師:ごや あきこ 先生 ヨーガ療法士

時代着付

あなたの生きがいをお手伝いいたします!舞台、テレビ、舞踊などでよく見かける町娘、芸者等の着付を行います。時代着付で広がる楽しさ、出会い、やりがいを見つけてみませんか?

*講師資格取得可

曜日:木曜日(月3回)
時間:14:00～16:00
講師:津藤 禮子 先生 着付講師



デッサン教室

絵画の基本として必要な描写力の向上を目指します。1回2時間で仕上げるデッサンから、時間をかけて完成密度の高いデッサンまでを描きます。モデルを使って短時間で描くクロッキー講習など、いろいろな題材に挑戦します。

曜日:木曜日(月3回)
時間:①13:00～15:00
 ②15:30～17:30
講師:松波 照慶 先生 油絵画家



金曜

日本舞踊(藤間流)

日本の伝統文化のひとつである“日本舞踊”を基本動作から学び、美しい所作や、立ち居振る舞いを学びます。日本舞踊が初めての方も基礎からご指導します。

曜日:金曜日(月3回)
時間:10:00～12:00
講師:藤間 勤親代 先生 日本舞踊藤間流師範

自彊術

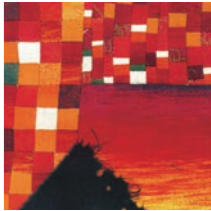
独特の呼吸法で行われる系統的な31動作による全身運動です。消費エネルギーが少ない上、手技療法を含むので、心身のストレス解消・自律神経失調症・生活習慣病に効果のある、万病克服の体育療法と言われています。自分の身体を自分で守りましょう!

曜日:金曜日(月4回)
時間:10:00～11:30
講師:築館 のり子 先生 (公社)自彊術普及会指導員

パッチワーク・キルト&キルトアート

絵を描くように、イメージしたものを布・針・糸を使って表現します。服飾・バッグ・小物やベッドカバー等、小さなものから大きなものまで、オリジナリティーあふれる作品づくりを楽しみませんか?

曜日:金曜日(月4回)
時間:10:00～12:00
講師:平岩 あきこ 先生 a・布アート主宰



リフレッシュ体操～体幹アップコース

気持ちよく身体を伸ばすストレッチと体幹アップを目指した体操をします。体幹を意識した体操は、身体の歪みや姿勢を正していき、腰痛改善や肩こり防止につながります。運動が初めてという方でも安心して参加できます。

曜日:金曜日(月4回)
時間:13:10～14:40
講師:澤井 純子 先生 健康運動指導士

リフレッシュ体操～健康維持コース

ストレッチ体操を中心に、誰にでもできる簡単な体操を行います。「いつまでも元気に過ごせる身体をつくること」を目標に、姿勢を維持するために必要な腹筋、背筋と転倒防止に役立つ脚筋力のトレーニングを行います。

曜日:金曜日(月4回)
時間:14:55～16:25
講師:澤井 純子 先生 健康運動指導士



NEW! ステップアップ英会話(初中級)

英語の基礎知識はあるけれど、実際に話すとなると気後れしてしまう…そんな方向けの初級～中級者向けのクラスです。決して難しくはありません。会話文を基に、文法、ディスカッションを通して、よりステップアップした“表現力豊かな会話力”を身につけます。付け焼き刃ではなく、着実な会話力を!英語が話せると世界が広がります! レベル:高校卒業程度

曜日:金曜日(月2回)
時間:14:40～15:40
講師:横尾 淑子 先生 英会話講師

土曜

いけばな(池坊)

550年以上の伝統をもつ池坊をあなたの生活にプラスしてみませんか。自由花、生花、立花の基本まで優しく指導いたします。*お免状取得可

曜日:土曜日(月3回)
時間:10:00～12:00
講師:中家 裕子 先生 (一財)池坊華道会
中央委員/川崎市茶華道協会理事
池坊川崎中央会グループ所属



油絵

初心者、経験者を問わず絵画を楽しく学ぶ姿勢を大切にして、油絵に必要な知識と表現力をつけることがねらいです。基礎的な技法を着実に発展させながら、各自の可能性に挑戦していきます。

曜日:土曜日(月3回)
時間:午前の部10:00～12:00
 午後の部13:30～15:30
講師:松波 照慶 先生 油絵画家

