

事前
申込制

遊びと学びと体験と!

夏休みも わくわくDAY

2026.7.25 [Sat.] - 26 [Sun.]

川崎市民プラザ

夏休みの宿題、自由研究にも役立つ!

「模擬裁判」「アート」「日本文化」全く色の違う3つの体験をご用意しました。

どれもきっとお子さんの未来に繋がるはず!

好きなものを選んで「知っている」「できる」を増やしましょう。

WORKSHOP

みんなの裁判

~子どもの「考える力」を伸ばす~

Sat.

オリジナルのキラカード

黄金の絵画を描こう!

Sat.

JAPAN DAY!

和菓子づくりと茶の湯体験

Sun.

主催



川崎市民プラザ

(指定管理者: 川崎みらい創造グループ)



ファイナル
イヤーだよ!
全員集合!

みんなの裁判

～子どもの「考える力」を伸ばす～

子どもたちの身近にある問題を自分たちで解決することを目指すプログラムです。模擬裁判を通して、相手の立場に立って物事を考えること、自分の言葉で相手を納得させることなど、子どもの論理的思考を伸ばします。

開催日時:2026年7月25日(土)

①10:00~12:00 ②13:30~15:30

場所:2階 セミナールーム

受付・開場時間:①9:45~ ②13:15~ 会場にて受付

料金:2,000円

定員:20名

対象:①小学校5年生~6年生 ②中学校1年生~2年生

※プログラムの終了30分前から保護者見学可

持ち物:筆記用具

講師:①川崎総合法律事務所 村井 健太郎(弁護士)

②井町総合法律事務所 土田 文史(弁護士)

お申込方法

当館ホームページの専用フォームより



申込期間(抽選)

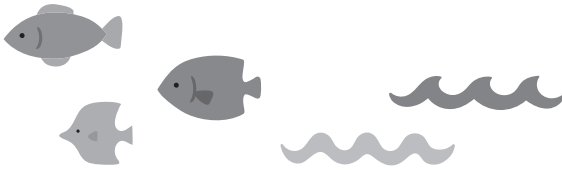
2026年6月15日(月)10:00~6月28日(日)17:00

当選連絡:7月3日(金)

支払い方法

当選連絡の通知メールを受け取り後、指定された支払期限内に振込または、窓口にてお支払いください。

※振込先は当選メールにてご案内いたします。
振込手数料はご利用者様の負担となります。



オリジナルのキラカード 黄金の絵画を描こう!

昔から金は絵画に使われてきました。金は光を取り込み、描かれたものをより神々しく、印象的に見せる力を持っています。このワークショップでは、金色のシートを使って作品を制作します。金ならではの輝きや表現方法を体験しながら、描いたものをより美しく、輝かせてみましょう。

開催日時:2026年7月25日(土)

①10:30~12:00 ②13:30~15:00

場所:2階 会議室211

受付・開場時間:①10:15~ ②13:15~ 会場にて受付

料金:1,700円

定員:各回16名

対象:①小学校1~2年生(保護者見学可) ②3年生以上

持ち物:ハサミ

※色鉛筆、色マジックも可能ならお持ちください。

※書きたいもの(動物や植物など)を考えてきてください。

講師:千村 曜子(画家)

JAPAN DAY! 和菓子づくりと茶の湯体験

「和」をつくり、「和」を味わう。自分でつくった和菓子と、自分で点てたお抹茶を味わう。そんな和の魅力にふれる、ちょっと贅沢な時間を過ごしてみませんか?日本の伝統菓子「練り切り」と日本の伝統文化「茶道」を気軽に体験いただける、学びと楽しさが詰まった1日限定プログラムです。
※練り切りは一人2つずつ形成します。

開催日時:2026年7月26日(日)

①11:00~12:30 ②13:30~15:00

場所:3階 大広間

受付・開場時間:①10:45~ ②13:15~ 会場にて受付

料金:2,500円

定員:各回32名

対象:どなたでも ※小学校3年生までは保護者参加必須

持ち物:濡れ布巾(手拭き用)

講師:和菓子職人(高晴堂より)、天草 宗佳(表千家教授)

川崎市民プラザ

〒213-0014

神奈川県川崎市高津区新作1-19-1

TEL:044-888-3131

E-mail:info@kawasaki-shiminplaza.jp

https://www.kawasaki-shiminplaza.jp

[開館時間] 9:00~21:30

[休館日] 年末年始 2026年6月29日~7月2日

駐車場:114台

東急田園都市線「梶が谷駅」から

■市バス4番のりば(溝23系統)

溝の口駅南口行き乗車(約5分)→市民プラザ下車

■梶が谷駅より徒歩(約15分)

東急田園都市線「溝の口駅」

JR南武線「武蔵溝ノ口駅」から

■市バス溝の口駅南口1番のりば(溝23系統)

梶が谷駅行き乗車(約10分)→市民プラザ下車

